

**MGR INŻ. ARCH. KRAJ. KAROLINA TURBACZEWSKA**

**Tel. 509508209 e-mail: [botanica@wp.pl](mailto:botanica@wp.pl)**



W 2008 roku skończyłam Akademię Rolniczą w Szczecinie na kierunku Architektura Krajobrazu. Od tego czasu pracuję jako wolny strzelec dla różnych firm i instytucji, projektując zarówno ogrody przydomowe jak i zielen miejską. W obrębie moich szczególnych zainteresowań znajduje się poprawa warunków życia ludzi za pomocą zieleni, staram się robić to projektując podwórka w starych kamienicach, gdzie roślin brakuje najbardziej.

Tematowi temu poświęciłam swoją pracę magisterską, która zdobyła wyróżnienie Prezydenta Miasta Szczecina. Część moich projektów zdobyła uznanie i została zrealizowana w ramach programu „Zielone podwórka Szczecina”. Staram się by moje projekty były przemyślane, dopracowane w każdym szczególe, estetyczne i jednocześnie praktyczne. Żeby osiągnąć ten cel, staram się rozwijać i poszerzać swoją wiedzę, dlatego też ukończyłam studium dekoracji wnętrz i grafiki komputerowej, które dały mi większą swobodę w projektowaniu i pozwoliły spojrzeć na zielen z innej perspektywy.

## **KONCEPCJA REWITALIZACJI PODWÓREK XIX-WIECZNEJ ZABUDOWY MIESZKANIOWEJ NA PRZYKŁADZIE WYBRANYCH KWARTAŁÓW PRZY ULICY JAGIELLOŃSKIEJ W SZCZECINIE**

**Praca magisterska wykonana w Katedrze Projektowania Krajobrazu pod kierunkiem  
dr inż. arch. Magdaleny Czalczyńskiej- Podolskiej**

**Wydział kształtowania środowiska i rolnictwa**

**Akademia Rolnicza w Szczecinie**

Celem pracy jest koncepcja zagospodarowania podwórek XIX - wiecznej zabudowy mieszkaniowej zlokalizowanych w kwartale przy ulicach: Jagiellońskiej, Śląskiej, Kaszubskiej i Obrońców Stalingradu w Szczecinie., efektem której ma być poprawa warunków dla codziennego życia i odpoczynku mieszkańców. Problematyka pracy wpisując się w krąg zagadnień z zakresu rewitalizacji, skupia się przede wszystkim na przedstawieniu koncepcji odnowy estetycznej przestrzeni wraz z stworzeniem efektu przestrzeni przyjaznej człowiekowi, sprzyjającej kontaktom sąsiedzkim i poczuciu swojskości. Zakres pracy obejmuje część analityczną wraz z przedstawieniem rysu historycznego zagospodarowania podwórek oraz koncepcyjną z szczegółowym opracowaniem poszczególnych podwórek.





## PODWÓRKO PRZY UL.ŚCIEGIENNEGO 1

Celem pracy było uzupełnienie istniejącej zieleni podwórka. Projekt obejmował trzeci etap zazielenienia, mający na celu wprowadzenie pionowych elementów zieleni, uporządkowanie przestrzeni podwórka, zmianę nawierzchni, wprowadzenie zieleni oraz elementów małej architektury.



Podwórko po realizacji. Fot.Artur Krzyżański.

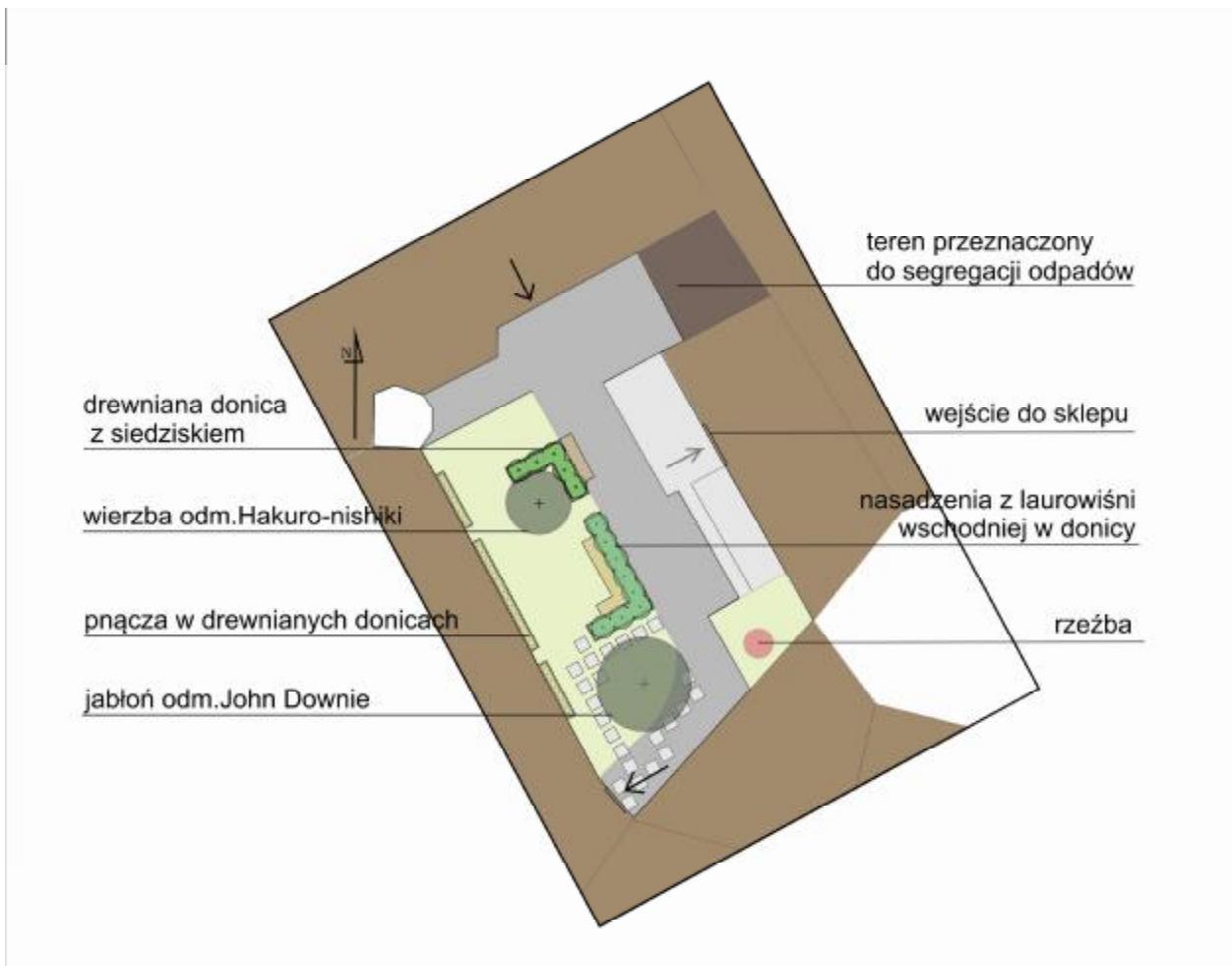


Podwórko po realizacji. Fot.Artur Krzyżański.



## PODWÓRKO PRZY UL. WOJSKA POLSKIEGO

Celem pracy było stworzenie w ciasnej przestrzeni podwórka śródmiejskiego oazy zieleni, miejsca służącego do wypoczynku mieszkańcom. Miała być to przestrzeń estetyczna, przyjazna zarówno mieszkańcom kwartału jak i klientom butiku znajdującego się wewnątrz podwórka.



Podwórk po realizacji. Fot.Artur Krzyżański.



Podwórk po realizacji. Fot.Artur Krzyżański.



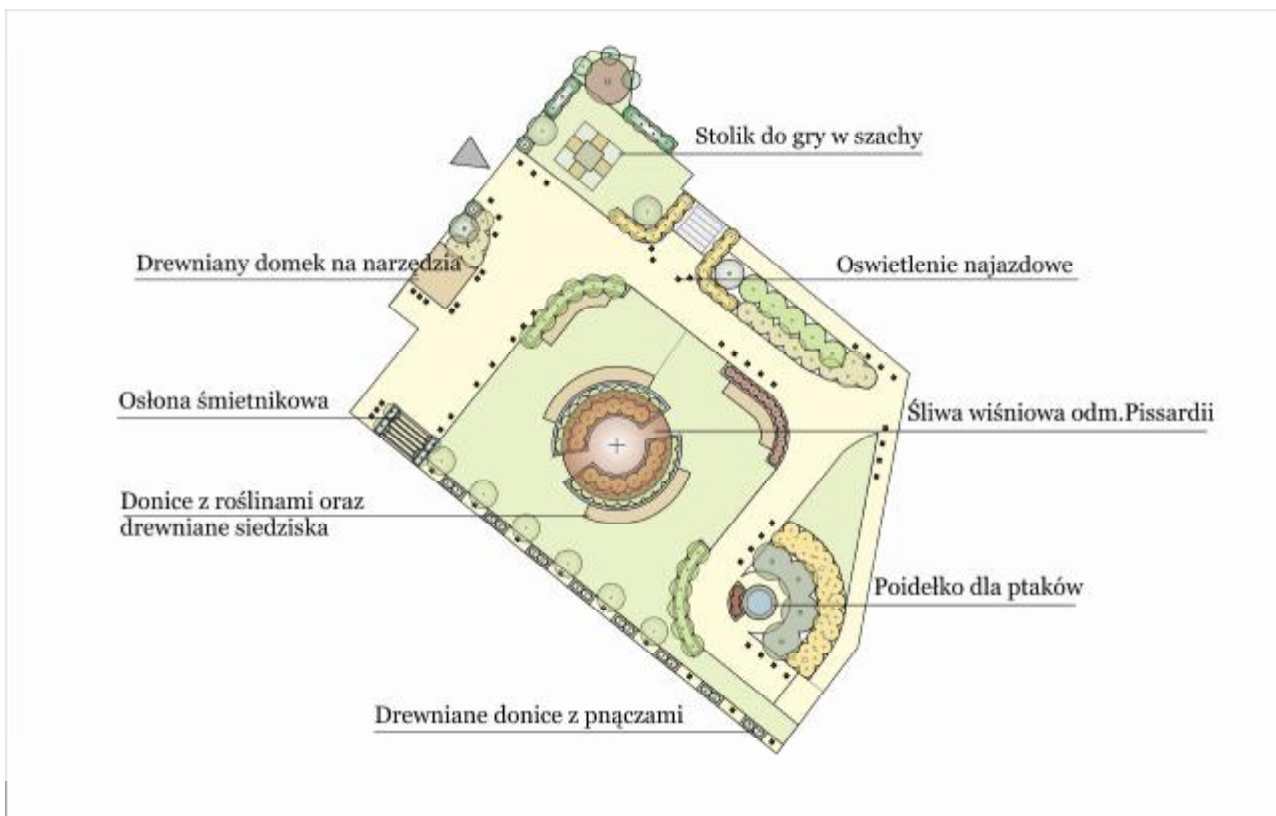
## PODWÓRKO PRZY UL. WIELKOPOLSKIEJ

Celem stworzenia projektu było wprowadzenie przyjaznych mieszkańcom elementów małej architektury takich jak: stół do gry w szachy, siedziska; estetyzacja ścian za pomocą pnączy; wydzielenie miejsca na poidełko dla ptaków, które odwiedzają podwórkę; zastąpienie betonowego podłoża trawą oraz ścieżkami z przepuszczalnej dla wody nawierzchni oraz osłonięcie pojemników na śmieci drewnianą osłoną porośniętą pnączami.

### STAN OBECNY:



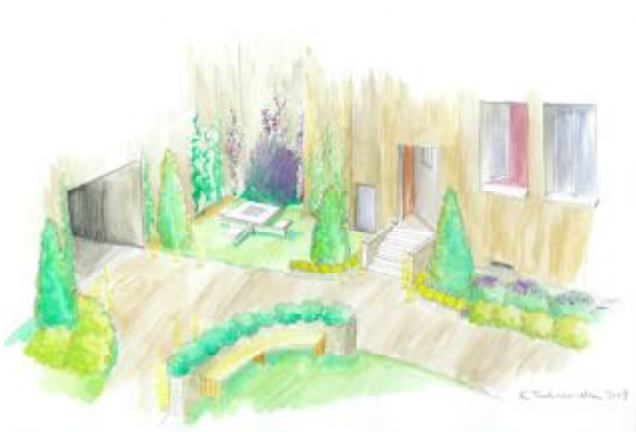
### KONCEPCJA ZAGOSPODAROWANIA:



WIZUALIZACJE:



SZKICE KONCEPCYJNE:





## PODWÓRKO PRZY UL. MAŁKOWSKIEGO

Współautor: mgr inż. arch. kraj. Marta Mroczkowska

Zadania projektanta:

- estetyzacja zdewastowanej przestrzeni podwórka
- stworzenie miejsca w którym mogłyby odbywać się występy artystyczne, pokazy, festiwale
- osłonięcie, wymiana nieestetycznych elementów
- wydzielenie przestrzeni do zabaw dla dzieci starszych i młodszych
- podział funkcjonalny przestrzeni na część rekreacyjną i parkingi
- wyniesione rabaty wkomponowane kształtem w układ ścieżek
- stworzenie wydzielonych, zacisznych miejsc służących do odpoczynku mieszkańcom
- wprowadzenie zieleni pionowej (pnącza) na nieestetyczne betonowe ściany budynków

### PROJEKT KONCEPCYJNY



### WIZUALIZACJE



